



## Produktbeschreibung

### Dreischicht-Schalungsplatten:



**Holzart:** Fichte / Tanne

<b><u>Stärken:</u></b>		<b><u>Aufbau</u></b>
21mm		3 x 7 mm ( 6 / 9 / 6 mm )
27mm		3 x 9 mm ( 7 / 13 / 7 mm )
<b><u>Sonderstärken</u></b>	<b><u>31mm</u></b>	9 / 13 / 9 mm
	<b><u>41mm</u></b>	7 / 27 / 7 mm ( Mittellagen geschlitzt )

<b><u>Format:</u></b>	<b><u>Breite:</u></b>	50 / 100 / 200 cm Sonderbreiten möglich
	<b><u>Länge:</u></b>	100 / 150 / 200 / 250 / 300 / 400 / 500 cm Sonderlängen möglich

**Qualitäten:** Top  
Standard  
II. Wahl

**Verleimung:** Verleimfestigkeit AW 100  
Leim: Kauramin Leim 610

**Oberfläche:** Melaminkunstharzbeschichtung ( ca. 130g/m<sup>2</sup> )

**Farbe:** gelb  
hellbraun ( rotbraun )  
dunkelbraun

**Kanten:** Paraffinheißwachsversiegelt ( farblos oder gelb )

**Rohdichte:** ca. 450 kg/m<sup>3</sup>





Gebrüder  
**Heißerer**  
HOLZVERARBEITUNG GMBH



Schwerblmühle 4 | 86984 Prem  
Tel. 0 88 62 - 71 15 | Fax 0 88 62 - 74 57  
m.heisserer@gebr-heisserer.de | www.gebr-heisserer.de

## Produktbeschreibung

### Dreischicht-Schalungsplatten:



#### Qualitätsbeschreibung:

**Top:** 2 geschlossene Oberflächen, vereinzelt sind Ausspachtelungen möglich. Toleriert werden gesunde und schwarze Äste, kleine Flügeläste, Kernbretter mit Markröhre, vereinzelt sind kleine Halzgallen und leichte Verfärbungen möglich.

**Standard:** 2 geschlossene Oberflächen, Ausspachtelungen sind möglich. Keine Ansprüche bezüglich der Astigkeit, kleine Rindeneinschlüsse, Harzgallen, Bläue und leicht Rotstreifigkeit sind möglich.

**II. Wahl:** 1 geschlossene Oberfläche, Rückseite mit Astlöchern bzw. offenen Brettungen oder leichten Produktionsmängel.



Gebrüder  
**Heißerer**  
HOLZVERARBEITUNG GMBH

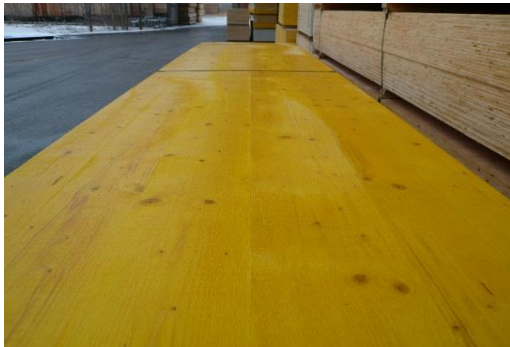


Schwerblmühle 4 | 86984 Prem  
Tel. 0 88 62-71 15 | Fax 0 88 62-74 57  
m.heisserer@gebr-heisserer.de | www.gebr-heisserer.de

## Produktbeschreibung

### Dreischicht-Schalungsplatten:

Top



Standard



II. Wahl



Rückseite

