



Gebrüder
Heißerer
HOLZVERARBEITUNG GMBH

Schwerblmühle 4 | 86984 Prem
Tel. 0 88 62 - 71 15 | Fax 0 88 62 - 74 57
m.heisserer@gebr-heisserer.de | www.gebr-heisserer.de



Produktbeschreibung

Dreischicht-Schalungsplatten:



Holzart: Fichte / Tanne

<u>Stärken:</u>		<u>Aufbau</u>
21mm		3 x 7 mm (6 / 9 / 6 mm)
27mm		3 x 9 mm (7 / 13 / 7 mm)
<u>Sonderstärken</u>	<u>31mm</u>	9 / 13 / 9 mm
	<u>41mm</u>	7 / 27 / 7 mm (Mittellagen geschlitzt)

<u>Format:</u>	<u>Breite:</u>	50 / 100 / 200 cm Sonderbreiten möglich
	<u>Länge:</u>	100 / 150 / 200 / 250 / 300 / 400 / 500 cm Sonderlängen möglich

Qualitäten: Top
Standard
II. Wahl

Verleimung: Verleimfestigkeit AW 100
Leim: Kauramin Leim 610

Oberfläche: Melaminkunstharzbeschichtung (ca. 130g/m²)

Farbe: gelb
hellbraun (rotbraun)
dunkelbraun

Kanten: Paraffinheißwachsversiegelt (farblos oder gelb)

Rohdichte: ca. 450 kg/m³



Schwerblmühle 4 | 86984 Prem
Tel. 0 88 62 - 71 15 | Fax 0 88 62 - 74 57
m.heisserer@gebr-heisserer.de | www.gebr-heisserer.de

Produktbeschreibung

Dreischicht-Schalungsplatten:



Qualitätsbeschreibung:

Top: 2 geschlossene Oberflächen, vereinzelt sind Ausspachtelungen möglich. Toleriert werden gesunde und schwarze Äste, kleine Flügeläste, Kernbretter mit Markröhre, vereinzelt sind kleine Halzgallen und leichte Verfärbungen möglich.

Standard: 2 geschlossene Oberflächen, Ausspachtelungen sind möglich. Keine Ansprüche bezüglich der Astigkeit, kleine Rindeneinschlüsse, Harzgallen, Bläue und leicht Rotstreifigkeit sind möglich.

II. Wahl: 1 geschlossene Oberfläche, Rückseite mit Astlöchern bzw. offenen Brettungen oder leichten Produktionsmängel.



Gebrüder
Heißerer
HOLZVERARBEITUNG GMBH

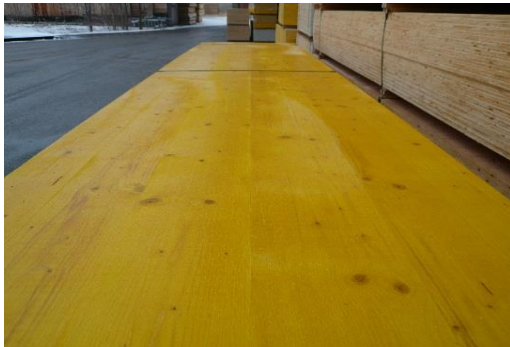


Schwerblmühle 4 | 86984 Prem
Tel. 0 88 62 - 71 15 | Fax 0 88 62 - 74 57
m.heisserer@gebr-heisserer.de | www.gebr-heisserer.de

Produktbeschreibung

Dreischicht-Schalungsplatten:

Top



Standard



II. Wahl



Rückseite

